

URW-376 (2.9t x 2.5m)

MINI GRÚA ARAÑA

UNIC
CRANES EUROPE

- Anchura total 1.3m
- Radio máximo de trabajo 14.45m
- Motor diesel con opción dual eléctrica
- La longitud no se incrementa con la opción dual eléctrica
- Control del manejo de las extensión de patas
- Sistema inteligente de voz con alerta
- Radio control de serie
- Limitación de superficie de trabajo
- Limitación de giro (opcional)
- Activación por válvula inteligente para economía y ecología



La URW-376 está equipada con una pluma hidráulica de seis secciones que le permite alcanzar un radio de trabajo máximo de 14,45m.

Esta grúa araña se puede controlar tanto desde el asiento del operario como a distancia mediante radio control, opcional con radio control con indicador de carga digital para conocer todos los datos a distancia.

MANDOS A DISTANCIA



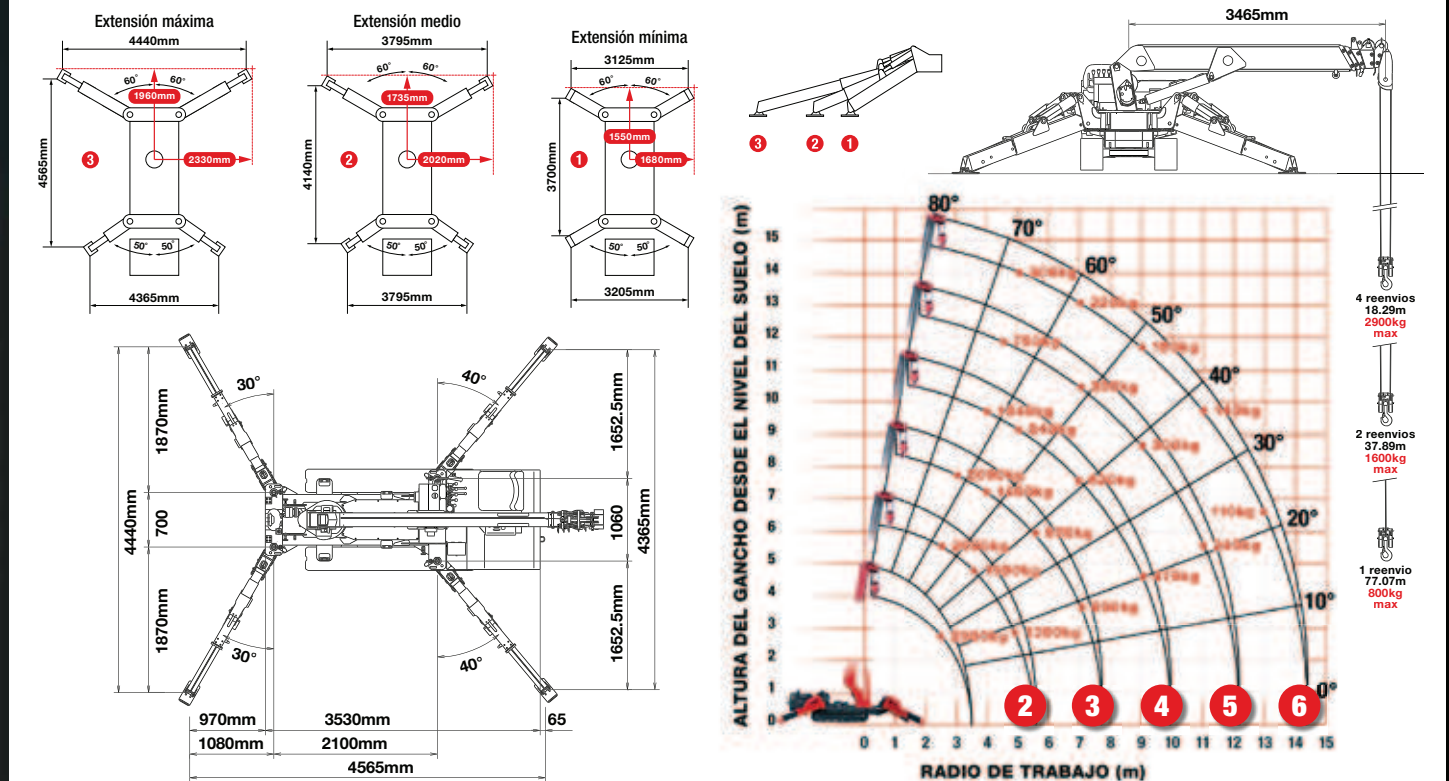
Radio control de serie

Opcionalmente puede tener radio control con indicador de carga digital

ESPECIFICACIONES DE LA GRÚA

Capacidad de grúa	capacidad:	2.9t x 2.5m
Radio de trabajo máximo	max:	14.45m
Máxima altura de elevación	aprox:	14.9m (16.63m con plumín, 17.33m con gancho fijo)
Longitud del cable de elevación	max:	18.29m (4 reenvíos), 37.89m (2 reenvíos), 77.07m (1 reenvío)
Dimensiones	plegada:	4340mm (l) x 1300mm (a) x 1800mm (al)
Peso	descargada:	3850kg (4000kg con opción dual eléctrica)
Carga concentrada	Dadas todas las variables disponibles, esta opción esta disponible a petición del cliente	
Velocidad de gancho	aprox:	17m/min (con 4 capas y 4 reenvíos)
Sistema telescópico	longitud de pluma: velocidad telescopaje: tipo de pluma:	3.63 - 14.61m 10.98m/23 segundo 6 secciones de pluma telescopadas hidráulicamente, con caja hexagonal
Inclinación del brazo/velocidad	aprox:	0 - 80°/10 segundo
Giro velocidad	aprox:	360° (continuo) 2.5min rpm
Sistema de tracción	impulsión: velocidad: pendiente superable: longitud de orugas en suelo: presión de la orugas al suelo: ancho de orugas:	hidrostática, gradual hacia delante y atrás 0-3km/h 23° 1750mm 36kPa (0.37kg/cm²) 300mm
Motor	fabricante: combustible: rendimiento máximo: método de arranque: capacidad del tanque:	Mitsubishi / Yanmar diesel (opcional dual eléctrico) 18kW (24.5PS) / 2100min rpm eléctrico 40 litros
Motor eléctrica	energía: voltaje:	7.5kW 400v AC 50/60Hz
Equipamiento de serie	gancho de 2 poleas, limitador de carga, indicador de carga máxima, radio control, ordenador inteligente con sistema de alerta de voz multi-función de la operación por radio control, activación del acelerador inteligente, guardar gancho automático, alarma de sobrecarga, luces de aviso de sobrecarga, limitación de área de trabajo	
Equipamiento opcional	Gancho de tiro directo, gancho de 1 polea, sistema de gas LPG, dual eléctrica (400V), orugas que no dejan huella, limitación de giro, plumín de 500kg, plumín de 700kg, plumín con angulación y polea para trabaja con un cable 700kg, radio control con indicador de carga digital.	

CARGAS ESPECÍFICAS Y COLOCACIÓN DE ESTABILIZADORES



SEGUNDO NIVEL EXTENDIDO 3.63 - 5.85 LONGITUD DE PLUMA

Radio de trabajo	m	hasta 2.0	2.5	3.0	3.5	4.0	4.5	5.0	5.69	
Estabilizadores	Extensión máxima	kg	2,900	2,900	2,350	1,950	1,670	1,450	1,300	1,070
	Extensión medio	kg	2,900	2,900	2,320	1,920	1,570	1,250	990	770
	Extensión mínima	kg	2,900	2,900	2,170	1,500	1,120	900	720	470

TERCER NIVEL EXTENDIDO 5.85 - 8.04M LONGITUD DE PLUMA

Radio de trabajo	m	hasta 2.7	3.0	3.5	4.0	4.5	5.0	5.5	6.0	7.0	7.88	
Estabilizadores	Extensión máxima	kg	2,240	2,090	1,650	1,400	1,220	1,070	950	840	690	590
	Extensión medio	kg	2,240	2,060	1,650	1,390	1,170	1,000	820	640	450	370
	Extensión mínima	kg	2,240	2,060	1,570	1,220	1,020	830	650	510	300	190

CUARTO NIVEL EXTENDIDO 8.04 - 10.23M LONGITUD DE PLUMA

Radio de trabajo	m	hasta 4.0	4.5	5.0	6.0	7.0	8.0	9.0	10.07	
Estabilizadores	Extensión máxima	kg	1,040	930	840	730	620	520	470	380
	Extensión medio	kg	1,030	920	830	670	500	380	280	200
	Extensión mínima	kg	1,030	820	640	470	310	220	130	90

QUINTO NIVEL EXTENDIDO 10.23 - 12.42M LONGITUD DE PLUMA

Radio de trabajo	m	hasta 4.5	5.0	6.0	7.0	8.0	9.0	10.0	11.0	12.26	
Estabilizadores	Extensión máxima	kg	750	620	480	390	340	300	270	240	230
	Extensión medio	kg	750	620	470	390	320	270	220	170	130
	Extensión mínima	kg	750	620	400	250	180	130	90	60	10

SEXTO NIVEL EXTENDIDO 12.42 - 14.61M LONGITUD DE PLUMA

Radio de trabajo	m	hasta 4.9	5.5	6.0	7.0	8.0	9.0	10.0	11.0	12.0	13.0	14.45	
Estabilizadores	Extensión máxima	kg	300	270	250	220	200	180	160	140	130	110	100
	Extensión medio	kg	300	270	250	220	200	180	160	120	90	60	40
	Extensión mínima	kg	300	270	250	220	170	110	80	50	30	20	10

PLUMIN CORTO - 500kg



Capacidad de carga 500kg secciones 1-5
280kg sección 6
Longitud 800mm
Peso 20kg
Angulos 0°, 20°, 40°, 60°

PLUMIN PLUMIN CON ANGULACIÓN DIMENSIONES

